



Nový rad FUELMAX. Dostaňte sa ďalej s menšou spotrebou...

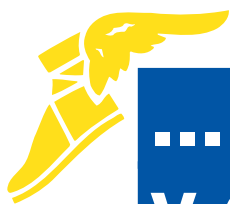
*Až o 10% nižší valivý odpor
v porovnaní s predchodcom.²*



² Porovnávacie testy vykonané Goodyear GIC*L na rozmere 315/70R22.5 ukázali, že nové pneumatiky Goodyear FUELMAX S a FUELMAX D pre riadené a hnané nápravy majú nižší valivý odpor o 6%, resp. 10% v porovnaní s Goodyear Marathon LHS II+, resp. LHD II+.

GOODYEAR

MADE TO FEEL GOOD.



... bez kompromisov v ďalších vlastnostiach.

→ Nižšia spotreba paliva

- Až o **10%** nižší valivý odpor v porovnaní s predchodcom²

→ Univerzálna

- Fuelmax Drive poskytuje celoročné použitie potvrdené symbolom snehovej vločky a označením M+S
- Tiež odpovedajúce uplatnenie v regionálnej doprave s až o **15%** vyšším kilometrovým výkonom¹

→ Bez kompromisov v ďalších vlastnostiach

- Vďaka inovatívnym technológiám žiadne nedostatky v kilometrovom výkone, brzdení za mokra a iných dôležitých vlastnostiach.

Technologie Fuelmax



Nový rad pneumatík FUELMAX predstavuje **FuelmaxTechnology**, ktorá spolu s technológiou dezénu **IntelliMax Groove Technology** poskytuje nižší valivý odpor v porovnaní s jej predchodcom.

FUELMAX S pre riadenú nápravu predstavuje **IntelliMax Groove Technology** poskytujúcu nižší valivý odpor. Špeciálna výrobná technológia umožňuje vytvorenie skrytého dezénu na pneumatike.

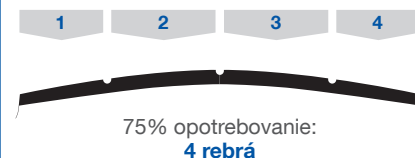
Počas prvej fáze životnosti sa využíva pôvodný dezén pre zabezpečenie optimálneho výkonu s minimálnym valivým odporom.



Pri opotrebovaní sa objavujú ďalšie drážky, takže uprostred životnosti je viditeľných šesť rebier.



Pri 75% opotrebovaní zostávajú štyri rebriera pre zabezpečenie príľnavosti za mokra.



Koncept „Viac životov“



Nové produkty Fuelmax, vyvinuté podľa konceptu „Viac životov“, sú **prerezávateľné a protektorovateľné** – umožňujú vozidlovým parkom optimálne využiť ich prednosti a podstatne znížiť náklady na kilometer.

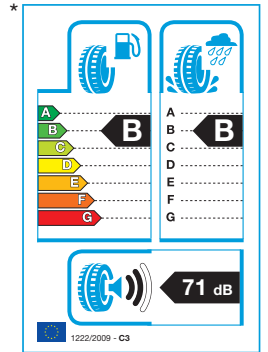
Pneumatiky Fuelmax D a T sú dostupné ako prémiové teplé protektory v Goodyear rade Treadmax. Protektory Treadmax sú exkluzívne vyrábané spoločnosťou Goodyear, pri použití najnovšej generácie kostier, rovnakých dezénov a materiálov ako u nových pneumatík – a tiež podobných výkonov.

¹ V porovnaní s LHS II a LHD II. Testy vykonané v spolupráci s rôznymi európskymi prepravcami pod dohľadom spoločnosti Goodyear s pneumatikou o rozmere 315/70R22.5 medzi júlom 2011 a júnom 2013 ukazujú, že pneumatiky FUELMAX S a FUELMAX D vykazujú zlepšenie v kilometrovom výkone o 15%, resp. 10% v porovnaní s pneumatikami Goodyear Marathon LHS II, resp. LHD II.
² Porovnávacie testy vykonané Goodyear GIC*L s rozmerom 315/70R22.5 ukazujú, že nové pneumatiky Goodyear FUELMAX S a FUELMAX D pre riadenú a hnanú nápravu vykazujú nižší valivý odpor o 6%, resp. 10% v porovnaní s pneumatikami Goodyear Marathon LHS II+, resp. LHD II+.

FUELMAX S

[RIADENÁ]

Pneumatika FUELMAX S využíva **IntelliMax Groove Technology** optimalizujúcu valivý odpor pri opotrebovaní. Okrem toho, optimalizovaný tvar drážok dáva ideálny kompromis pre valivý odpor, kilometrový výkon a ovládateľnosť. Miera opotrebovania je ďalej vylepšená vysokým pomerom objemu gumeného materiálu, s nižšou hĺbkou v drážke pre úsporu paliva, pri zlepšenom kilometrovom výkone.



* Tieto hodnoty sú platné podľa Regulácie (EC) N°1222/2009 pre FUELMAX S, rozmer 315/70R22.5. Hodnoty pre iné rozmery nájdete v tabuľke nižšie, pretože tieto hodnoty sa môžu líšiť v závislosti na rozmere.

➔ Nižší valivý odpor a spotreba paliva

- Až o **6%** nižší valivý odpor v porovnaní s jej predchodcom²

Vlastnosti	Výhody	Štítk
IntelliMax Groove Technology	Optimalizovaný valivý odpor pri opotrebovaní	
Vysoký pomer pre optimalizáciu objemu využiteľnej gumeného materiálu pri nižšej hĺbke dezénu	Nižší valivý odpor a vyšší kilometrový výkon	✓
Optimalizovaný tvar drážok	Mimoriadny kompromis medzi valivým odporom, kilometrovým výkonom a ovládateľnosťou	✓
Optimalizované uhly hrán	Nižší valivý odpor a lepšia priľnavosť za mokra	✓
Hrany blokov	Lepšia priľnavosť za mokra	✓

Technické údaje

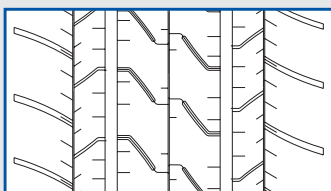
Rozmer	Index nosnosti	Rýchlostná kategória	Odporúčané šírky ráfikov	Poznámky	Úspora paliva	Brzdná dráha za mokra	Vonkajšia hlučnosť (dB)
295/80R22.5				Vo vývoji			
315/60R22.5				Vo vývoji			
315/70R22.5	156/150	L	9.00/9.75	HL TL	B	B	71
315/80R22.5	156/150 (154/150)	L (M)	9.00/9.75	TL	B	B	71
355/50R22.5				Vo vývoji			
385/55R22.5				Vo vývoji			
385/65R22.5				Vo vývoji			

Protektorovanie a prerezávanie

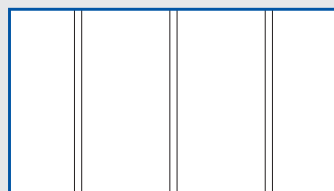
Pneumatiky FUELMAX S sú prerezávateľné a protektorovateľné, umožňujú vozidlovým parkom ideálne využiť koncept „Viac životov“ (nová – prerezaná – protektorovaná – prerezaná) pre optimalizáciu nákladov na km.



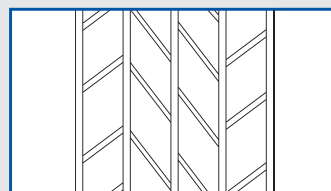
Odporúčania k prerezávaniu



Nový dezén



80% opotrebovanie



Prerezaná pneumatika



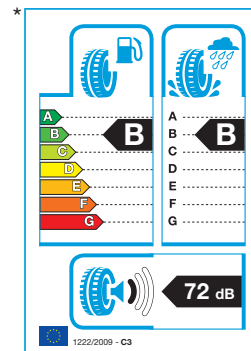
Max. hĺbka prerezania 3 mm, šírka prerezania 6-8 mm. Protektorovanie Goodyear TreadMax.

² Porovnacie testy vykonané Goodyear GIC+L s rozmerom 315/70R22.5 ukazujú, že nové pneumatiky Goodyear FUELMAX S a FUELMAX D pre riadenú a hnanú nápravu poskytujú lepšiu valivý odpor až o 6%, resp. 10% v porovnaní s pneumatikami Goodyear Marathon LHS II+, resp. LHD II+.

FUELMAX D

[HĽANÁ]

Vďaka vysokému pomeru objemu gumeného materiálu v kombinácii s nízkou hĺbkou dezénu vedie FUELMAX D k nižšiemu valivému odporu a lepšiemu kilometrovému výkonu. Hrany Flexomatic zlepšujú kilometrový výkon a záber, a poloopené ramená udržiavajú nízku hlučnosť pri lepšej ovládateľnosti. Smerový dezén poskytuje lepší záber a nízku hlučnosť.



* Tieto hodnoty sú platné podľa Regulácie (EC) N 1222/2009 pre FUELMAX D, rozmer 315/70R22.5. Hodnoty pre iné rozmery nájdete v tabuľke nižšie, pretože tieto hodnoty sa môžu líšiť v závislosti na rozmere.

→ Nižší valivý odpor

- Až o **10%** nižší valivý odpor v porovnaní s jej predchodcom²

Vlastnosti

Výhody

Štítk

Vysoký pomer objemu gumeného materiálu	Nižší valivý odpor a vyšší kilometrový výkon	✓
Extra široký behúň	Lepší valivý odpor a kilometrový výkon	✓
Nižšia hĺbka drážky	Lepší valivý odpor a hlučnosť	✓
Smerový dezén	Lepší záber a hlučnosť	
Hrany Flexomatic	Lepší kilometrový výkon, záber a ovládateľnosť	

Technické údaje

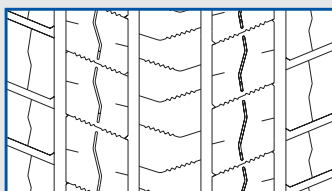
Rozmer	Index nosnosti	Rýchlostná kategória	Odporúčané šírky ráfikov	Poznámky	Úspora paliva	Brzdna dráha za mokra	Vonkajšia hlučnosť (dB)
295/80R22.5				Vo vývoji			
315/60R22.5				Vo vývoji			
315/70R22.5	154/150 (152/148)	L (M)	9.00/9.75	TL	B	B	72
315/80R22.5	156/150 (154/150)	L (M)	9.00/9.75	TL	C	B	72

Protektorovanie a prerezávanie

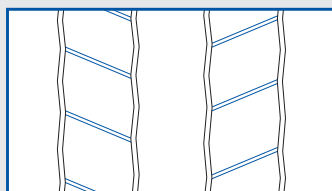
Pneumatiky FUELMAX D sú prerezávateľné a protektorovateľné, umožňujú vozidlovým parkom ideálne využiť koncept „Viac životov“ (nová – prerezaná – protektorovaná – prerezaná) pre optimalizáciu nákladov na km.



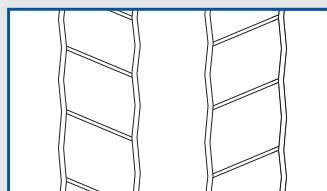
Odporúčania k prerezávaniu



Nový dezén



80% opotrebovanie



Prerezaná pneumatika



Max. hĺbka prerezania 3 mm, šírka prerezania 6-8 mm. Protektorovanie Goodyear TreadMax.

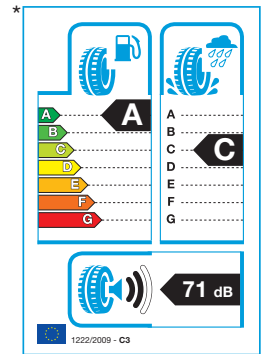
² Porovnacie testy vykonané Goodyear GIC+L s rozmerom 315/70R22.5 ukazujú, že nové pneumatiky Goodyear FUELMAX S a FUELMAX D pre riadenú a hnanú nápravu poskytujú lepšiu valivú odpor až o 6%, resp. 10% v porovnaní s pneumatikami Goodyear Marathon LHS II+, resp. LHD II+.

FUELMAX T

Pneumatika FUELMAX T má drážky s niekoľkými polomermi a špeciálnu behúňovú zmes zabezpečujúcu ultra nízky valivý odpor pre úsporu paliva v kombinácii s lepším kilometrovým výkonom, dobrým brzdením za mokra a nízkou hlučnosťou.



[PRÍVES/NÁVES]



* Tieto hodnoty sú platné podľa Regulácie (EC) N°1222/2009 pre FUELMAX T, rozmer 435/50R19.5. Hodnoty pre iné rozmery nájdete v tabuľke nižšie, pretože tieto hodnoty sa môžu líšiť v závislosti na rozmere.

Vlastnosti	Výhody	Štítk
Drážky s niekoľkými polomermi	<ul style="list-style-type: none"> Mimoriadne nízky valivý odpor Vynikajúca úspora paliva 	✓
Špeciálna behúňová zmes	<ul style="list-style-type: none"> Vysoký kilometrový výkon Dobrá príľnavosť za mokra 	

Technické údaje

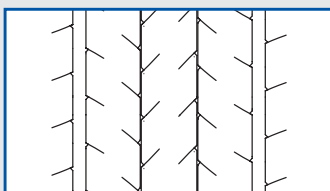
Rozmer	Index nosnosti	Rýchlostná kategória	Odporúčané šírky ráfikov	Poznámky	Úspora paliva	Brzdná dráha za mokra	Vonkajšia hlučnosť (dB)
385/55R22.5				Vo vývoji			
385/65R22.5	160 (158)	K (L)	11.75/12.25	TL	B	C	72
435/50R19.5	160	J	14.00/15.00	TL	A	C	71

Protektorovanie a prerezávanie

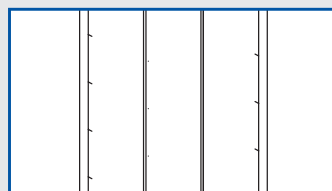
Pneumatiky FUELMAX T sú prerezateľné a protektorovateľné, umožňujú vozidlovým parkom ideálne využiť koncept „Viac životov“ (nová – prerezaná – protektorovaná – prerezaná) pre optimalizáciu nákladov na km.



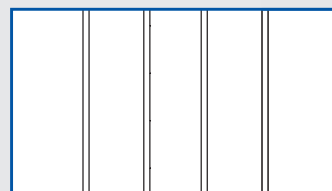
Odporúčania k prerezávaniu



Nový dezén



80% opotrebovanie



Prerezaná pneumatika



Max. hĺbka prerezania 3 mm, šírka prerezania 6-8 mm. Protektorovanie Goodyear TreadMax.

Prehľad použitia



DIALKOVÁ PREVÁDZKA



REGIONÁLNA PREVÁDZKA



MESTSKÁ PREVÁDZKA



AUTOBUSY



KOMBINOVANÁ/OFFROAD



ZIMNÁ PREVÁDZKA

ÚSPORA PALIVA

FUELMAX S

FUELMAX D

FUELMAX T

KILOMETROVÝ VÝKON

KMAX S

KMAX D

KMAX T

ZIMNÉ PNEUMATIKY

WTS

WTD

WTD CITY

WTT

DIALKOVÉ AUTOBUSY

Marathon Coach

UltraGrip Coach

MESTSKÁ PREVÁDZKA

UrbanMax MCA

UrbanMax MCD Super Single

UrbanMax MCD Traction

OMNITRAC

MSS II

MSD II

MST II

OFFROAD

ORD

Tabuľka hustenia

RIADENÁ & HNANÁ NÁPRAVA

Rozmer	Index nosnosti		Nosnosť na nápravu (kg)		Odporúčané hustenie pri max. zaťažení (bar)	Jednomontáž	Index nosnosti	Maximálna nosnosť (kg) pri hustení (bar)											
	Jednomont.	Dvojmont.	Jednomont.	Dvojmont.				5.0	5.5	6.0	6.5	7.0	7.5	8.0	8.5	9.0			
295/80R22.5	154	150	7500	13400	8,5	j	154	4910	5300	5680	6060	6430	6790	7150	7500				
							d	150	8770	9460	10150	10820	11480	12130	12770	13400			
	152	148	7100	12600	8,5	j	152	4650	5020	5380	5730	6080	6430	6770	7100				
							d	148	8250	8900	9540	10170	10790	11400	12010	12600			
315/60R22.5	154	148	7500	12600	9	j	154	4690	5060	5430	5790	6140	6490	6830	7170	7500			
							d	148	7880	8500	9110	9720	10310	10890	11470	12040	12600		
	152	148	7100	12600	9	j	152	4440	4790	5140	5480	5810	6140	6470	6790	7100			
							d	148	7880	8500	9110	9720	10310	10890	11470	12040	12600		
315/70R22.5	156	150	8000	13400	9	j	156	5000	5400	5790	6170	6550	6920	7290	7650	8000			
							d	150	8380	9040	9690	10330	10960	11590	12200	12810	13400		
	154	150	7500	13400	9	j	154	4690	5060	5430	5790	6140	6490	6830	7170	7500			
							d	150	8380	9040	9690	10330	10960	11590	12200	12810	13400		
315/80R22.5	156	150	8000	13400	8,5	j	156	5240	5650	6060	6460	6850	7240	7630	8000				
							d	150	8770	9460	10150	10820	11480	12130	12770	13400			
	154	150	7500	13400	8,25	j	154	5030	5430	5820	6200	6580	6950	7320					
							d	150	8980	9690	10390	11080	11750	12420	13080				
355/50R22.5	154		7500		9	j	154	4690	5060	5430	5790	6140	6490	6830	7170	7500			
							d	152	4650	5020	5380	5730	6080	6430	6770	7100			
385/55R22.5	160		9000		9	j	160	5630	6070	6510	6940	7370	7780	8200	8600	9000			
							d	158	8500		8,5	j	158	5560	6010	6440	6860	7280	7700
385/65R22.5	164		10000		9	j	164	6250	6750	7230	7710	8180	8650	9110	9560	10000			
							d	160	9000		9	j	160	5630	6070	6510	6940	7370	7780
	158		8500		8,5	j	158	5560	6010	6440	6860	7280	7700	8100	8500				

PRÍVES/NÁVES

Rozmer	Index nosnosti		Nosnosť na nápravu (kg)		Odporúčané hustenie pri max. zaťažení (bar)	Jednomontáž	Index nosnosti	Maximálna nosnosť (kg) pri hustení (bar)										
	Jednomont.	Dvojmont.	Jednomont.	Dvojmont.				5.0	5.5	6.0	6.5	7.0	7.5	8.0	8.5	9.0		
435/50R19.5	160		9000		9	j	160	5630	6070	6510	6940	7370	7780	8200	8600	9000		
385/65R22.5	160		9000		9	j	160	5630	6070	6510	6940	7370	7780	8200	8600	9000		
							d	158	8500		8,5	j	158	5560	6010	6440	6860	7280
385/55R22.5	160		9000		9	j	160	5630	6070	6510	6940	7370	7780	8200	8600	9000		
							d	158	8500		8,5	j	158	5560	6010	6440	6860	7280

j = jednomontáž

d = dvojmontáž

Goodyear Dunlop Tires Slovakia s. r. o.
Ivánska cesta 30/B
821 04 Bratislava



MADE TO FEEL GOOD.

www.truck.goodyear.eu