



# Nová řada FUELMAX. Dojed'te dále s menší spotřebou...

*Až o 10% nižší valivý odpor  
v porovnání s předchůdcem.<sup>2</sup>*



<sup>2</sup> Srovnávací testy provedené Goodyear GIC\*L na rozměru 315/70R22.5 ukázaly, že nové pneumatiky Goodyear FUELMAX S a FUELMAX D pro řízené a hnané nápravy mají nižší valivý odpor o 6%, resp. 10% v porovnání s Goodyear Marathon LHS II+, resp. LHD II+.

**GOODYEAR**

MADE TO FEEL GOOD.



# ... bez kompromisů v ostatních attributech.

## → Nižší spotřeba paliva

- Až o **10%** nižší valivý odpor v porovnání s předchůdcem<sup>2</sup>

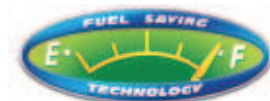
## → Univerzální

- Fuelmax Drive poskytuje celoroční použití potvrzené symbolem sněhové vločky a označením M+S
- Také odpovídající uplatnění v regionálním provozu s až o **15%** vyšším kilometrovým výkonem<sup>1</sup>

## → Bez kompromisů v dalších vlastnostech

- Díky inovativním technologiím žádné nedostatky v kilometrovém výkonu, brzdění za mokra a jiných důležitých vlastnostech.

## Technologie Fuelmax



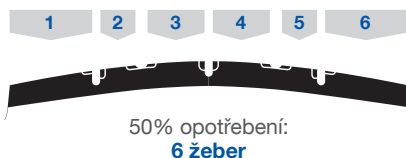
Nová řada pneumatik FUELMAX představuje **FuelmaxTechnology**, která spolu s technologií dezénu **IntelliMax Groove Technology** poskytuje nižší valivý odpor v porovnání s jejím předchůdcem.

FUELMAX S pro řízenou nápravu představuje **IntelliMax Groove Technology** poskytující nižší valivý odpor. Speciální výrobní technologie umožňuje vytvoření skrytého dezénu na pneumatice.

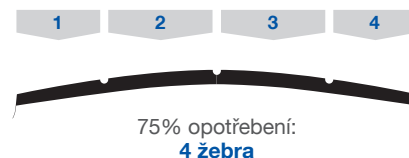
V průběhu první fáze životnosti se využívá původní dezén pro zajištění optimálního výkonu s minimálním valivým odporem.



Při opotřebení se objevují další drážky, takže v půlce životnosti je viditelných šest žebor.



Při 75% opotřebení zůstávají čtyři žebra pro zajištění přilnavosti za mokra.



## Koncept „Více životů“



Nové produkty Fuelmax, vyvinuté podle konceptu „Více životů“, jsou **prořezávatelné a protektorovatelné** – umožňují vozovým parkům optimálně využít jejich přednosti a podstatně snížit náklady na kilometr.

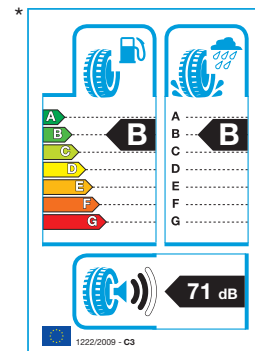
Pneumatiky Fuelmax D a T jsou dostupné jako prémiové teplé protektory v Goodyear řadě Treadmax. Protektory Treadmax jsou exkluzivně vyráběny „doma“, při použití nejnovější generace koster, stejných dezénů a materiálů jako u nových pneumatik – a také podobných výkonů.

<sup>1</sup> Ve srovnání s LHS II a LHD II. Testy provedené ve spolupráci s různými evropskými přepravci pod dohledem společnosti Goodyear s pneumatikou o rozměru 315/70R22.5 mezi červencem 2011 a červnem 2013 ukazují, že pneumatiky FUELMAX S a FUELMAX D vykazují zlepšení v kilometrovém výkonu o 15%, resp. 10% ve srovnání s pneumatikami Goodyear Marathon LHS II, resp. LHD II.  
<sup>2</sup> Srovnávací testy provedeny Goodyear GIC\*L s rozměrem 315/70R22.5 ukazují, že nové pneumatiky Goodyear FUELMAX S a FUELMAX D pro řízenou a hnanou nápravu vykazují nižší valivý odpor o 6%, resp. 10% ve srovnání s pneumatikami Goodyear Marathon LHS II+, resp. LHD II+.

# FUELMAX S

[ŘÍZENÁ]

Pneumatika FUELMAX S využívá **IntelliMax Groove Technology** optimalizující valivý odpor při opotřebení. Kromě toho, optimalizovaný tvar drážek dává ideální kompromis pro valivý odpor, kilometrový výkon a ovladatelnost. Míra opotřebení je dále vylepšena vysokým poměrem objemu pryže, s nižší hloubkou drážky pro úsporu paliva, při zlepšeném kilometrovém výkonu.



\* Tyto hodnoty štítku jsou platné podle Regulace (EC) N 1222/2009 pro FUELMAX S, rozměr 315/70R22.5. Hodnoty pro jiné rozměry naleznete v tabulce níže, jelikož tyto hodnoty se mohou lišit v závislosti na rozměru.

## ➔ Nižší valivý odpor a spotřeba paliva

- Až o **6%** nižší valivý odpor ve srovnání s jejím předchůdcem<sup>2</sup>

| Vlastnosti   | Výhody  | Štítek |
|--|---|--------|
| <b>IntelliMax Groove Technology</b>  | Optimalizovaný valivý odpor při opotřebení                                      |        |
| Vysoký poměr pro optimalizaci objemu využitelné pryže při nižší hloubce dezénu | Nižší valivý odpor a vyšší kilometrový výkon                                    | ✓      |
| Optimalizovaný tvar drážek   | Mimořádný kompromis mezi valivým odporem, kilometrovým výkonem a ovladatelností | ✓      |
| Optimalizované úhly hran   | Nižší valivý odpor a lepší přilnavost za mokra                                  | ✓      |
| Hrany bloků  | Lepší přilnavost za mokra   | ✓      |

## Technické údaje

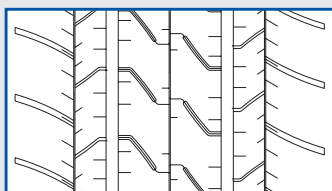
| Rozměr      | Index nosnosti    | Rychlostní kategorie | Doporučené šířky ráfků | Poznámky  | Úspora paliva | Brzdná dráha na mokru | Vnější hlučnost (dB) |
|-------------|-------------------|----------------------|------------------------|-----------|---------------|-----------------------|----------------------|
| 295/80R22.5 |                   |                      |                        | Ve vývoji |               |                       |                      |
| 315/60R22.5 |                   |                      |                        | Ve vývoji |               |                       |                      |
| 315/70R22.5 | 156/150           | L                    | 9.00/9.75              | HL TL     | B             | B                     | 71                   |
| 315/80R22.5 | 156/150 (154/150) | L (M)                | 9.00/9.75              | TL        | B             | B                     | 71                   |
| 355/50R22.5 |                   |                      |                        | Ve vývoji |               |                       |                      |
| 385/55R22.5 |                   |                      |                        | Ve vývoji |               |                       |                      |
| 385/65R22.5 |                   |                      |                        | Ve vývoji |               |                       |                      |

## Protektorování a prořezávání

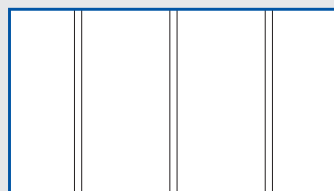
Pneumatiky FUELMAX S jsou prořezávatelné a protektorovatelné, umožňují vozovým parkům ideálně využít koncept „Více životů“ (nová – prořezaná – protektorovaná – prořezaná) pro optimalizaci nákladů na km.



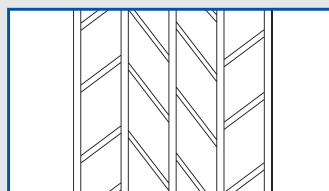
### Doporučení k prořezávání



Nový dezén



80% opotřebení



Prořezaná pneumatika



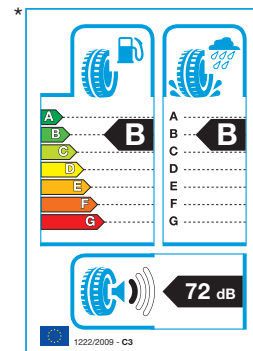
Max. hloubka prořezání 3 mm, šířka prořezání 6–8 mm. Protektorování Goodyear TreadMax.

<sup>2</sup> Srovnávací testy provedeny Goodyear GIC\*L s rozměrem 315/70R22.5 ukazují, že nové pneumatiky Goodyear FUELMAX S a FUELMAX D pro řízenou a hnanou nápravu poskytují lepší valivý odpor až o 6%, resp. 10% ve srovnání s pneumatikami Goodyear Marathon LHS II+, resp. LHD II+.

# FUELMAX D

[HMANÁ]

Díky vysokému poměru objemu pryže v kombinaci s nízkou hloubkou dezénu vede FUELMAX D k nižšímu valivému odporu a lepšímu kilometrovému výkonu. Hrany Flexomatic zlepšují kilometrový výkon a záběr, a polootevřená ramena udržují nízkou hlučnost při lepší ovladatelnosti. Směrový dezén poskytuje lepší záběr a nízkou hlučnost.



## → Nižší valivý odpor

- Až o **10%** nižší valivý odpor ve srovnání s jejím předchůdcem<sup>2</sup>

\* Tyto hodnoty štítku jsou platné podle Regulace (EC) N 1222/2009 pro FUELMAX D, rozměr 315/70R22.5. Hodnoty pro jiné rozměry naleznete v tabulce níže, jelikož tyto hodnoty se mohou lišit v závislosti na rozměru.

### Vlastnosti

### Výhody

### Štítek

|                           |  |   |
|---------------------------|--|---|
| Vysoký poměr objemu pryže | Nižší valivý odpor a vyšší kilometrový výkon   | ✓ |
| Extra široký běhoun       | Lepší valivý odpor a kilometrový výkon         | ✓ |
| Nižší hloubka drážky      | Lepší valivý odpor a hlučnost                  | ✓ |
| Směrový dezén             | Lepší záběr a hlučnost                         |   |
| Hrany Flexomatic          | Lepší kilometrový výkon, záběr a ovladatelnost |   |

### Technické údaje

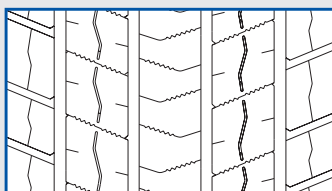
| Rozměr      | Index nosnosti    | Rychlostní kategorie | Doporučené šířky ráfků | Poznámky  | Úspora paliva | Brzdná dráha na mokru | Vnější hlučnost (dB) |
|-------------|-------------------|----------------------|------------------------|-----------|---------------|-----------------------|----------------------|
| 295/80R22.5 |                   |                      |                        | Ve vývoji |               |                       |                      |
| 315/60R22.5 |                   |                      |                        | Ve vývoji |               |                       |                      |
| 315/70R22.5 | 154/150 (152/148) | L (M)                | 9.00/9.75              | TL        | B             | B                     | 72                   |
| 315/80R22.5 | 156/150 (154/150) | L (M)                | 9.00/9.75              | TL        | C             | B                     | 72                   |

### Protektorování a prořezávání

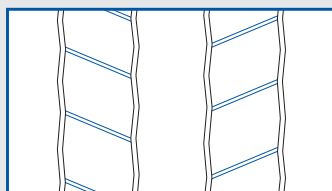
Pneumatiky FUELMAX D jsou prořezávatelné a protektorovatelné, umožňují vozovým parkům ideálně využít koncept „Více životů“ (nová – prořezaná – protektorovaná – prořezaná) pro optimalizaci nákladů na km.



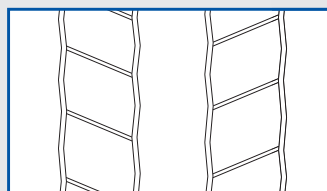
### Doporučení k prořezávání



Nový dezén



80% opotřebení



Prořezaná pneumatika



Max. hloubka prořezání 3 mm, šířka prořezání 6–8 mm. Protektorování Goodyear TreadMax.

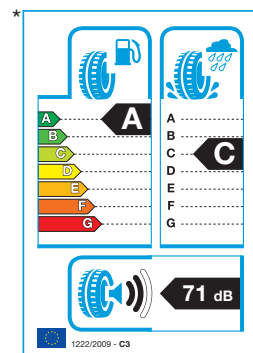
<sup>2</sup> Srovnávací testy provedeny Goodyear GIC\*L s rozměrem 315/70R22.5 ukazují, že nové pneumatiky Goodyear FUELMAX S a FUELMAX D pro řízenou a hnanou nápravu poskytují lepší valivý odpor až o 6%, resp. 10% ve srovnání s pneumatikami Goodyear Marathon LHS II+, resp. LHD II+.

# FUELMAX T

Pneumatika FUELMAX T má drážky s několika poloměry a speciální běhounovou směs zajišťující ultra nízký valivý odpor pro úsporu paliva v kombinaci s lepším kilometrovým výkonem, dobrým brzděním za mokra a nízkou hlučností.



[PŘÍVĚS/NÁVĚS]



\* Tyto hodnoty štítku jsou platné podle Regulace (EC) N°1222/2009 pro FUELMAX T, rozměr 435/50R19.5. Hodnoty pro jiné rozměry naleznete v tabulce níže, jelikož tyto hodnoty se mohou lišit v závislosti na rozměru.

| Vlastnosti                 | Výhody   | Štítek |
|----------------------------|--|--------|
| Drážky s několika poloměry | <ul style="list-style-type: none"> <li>Mimořádně nízký valivý odpor</li> <li>Vynikající úspora paliva</li> </ul> | ✓      |
| Speciální běhounová směs   | <ul style="list-style-type: none"> <li>Vysoký kilometrový výkon</li> <li>Dobrá přilnavost za mokra</li> </ul>    |        |

## Technické údaje

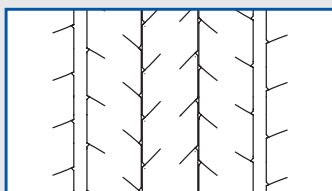
| Rozměr      | Index nosnosti | Rychlostní kategorie | Doporučené šířky ráfků | Poznámky  | Úspora paliva | Brzdná dráha na mokru | Vnější hlučnost (dB) |
|-------------|----------------|----------------------|------------------------|-----------|---------------|-----------------------|----------------------|
| 385/55R22.5 |                |                      |                        | Ve vývoji |               |                       |                      |
| 385/65R22.5 | 160 (158)      | K (L)                | 11.75/12.25            | TL        | B             | C                     | 72                   |
| 435/50R19.5 | 160            | J                    | 14.00/15.00            | TL        | A             | C                     | 71                   |

## Protektorování a prořezávání

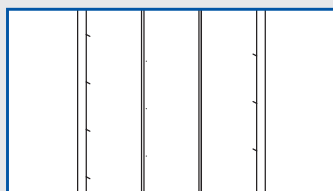
Pneumatiky FUELMAX T jsou prořezávatelné a protektorovatelné, umožňují vozovým parkům ideálně využít koncept „Více životů“ (nová – prořezaná – protektorovaná – prořezaná) pro optimalizaci nákladů na km.



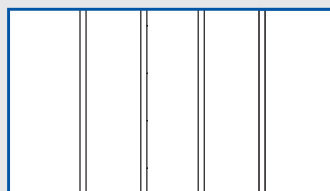
### Doporučení k prořezávání



Nový dezén



80% opotřebení



Prořezaná pneumatika



Max. hloubka prořezání 3 mm, šířka prořezání 6–8 mm. Protektorování Goodyear TreadMax.

# Přehled použití



DÁLKOVÝ PROVOZ



REGIONÁLNÍ PROVOZ



MĚSTSKÝ PROVOZ



AUTOBUSY



SMÍŠENÝ/OFFROAD



ZIMNÍ PROVOZ

## ÚSPORA PALIVA

FUELMAX S

FUELMAX D

FUELMAX T

## KILOMETROVÝ VÝKON

KMAX S

KMAX D

KMAX T

## ZIMNÍ PNEUMATIKY

WTS

WTD

WTD CITY

WTT

## DÁLKOVÉ AUTOBUSY

Marathon Coach

UltraGrip Coach

## MĚSTSKÝ PROVOZ

UrbanMax MCA

UrbanMax MCD Super Single

UrbanMax MCD Traction

## OMNITRAC

MSS II

MSD II

MST II

## OFFROAD

ORD

# Tabulka huštění

## ŘÍZENÁ & HNANÁ NÁPRAVA

| Rozměr      | Index nosnosti |           | Nosnost na nápravu (kg) |           | Doporučené huštění při max. zatížení (bar) | Jednomontáž | Index nosnosti | Maximální nosnost (kg) při huštění (bar) |       |      |       |       |       |       |       |       |
|-------------|----------------|-----------|-------------------------|-----------|--|-------------|----------------|--|-------|------|-------|-------|-------|-------|-------|-------|
|             | Jednomont.     | Dvojmont. | Jednomont.              | Dvojmont. |  |             |                | 5.0                                      | 5.5   | 6.0  | 6.5   | 7.0   | 7.5   | 8.0   | 8.5   | 9.0   |
| 295/80R22.5 | 154            | 150       | 7500                    | 13400     | 8,5  | j           | 154            | 4910                                     | 5300  | 5680 | 6060  | 6430  | 6790  | 7150  | 7500  |       |
|             |                |           |                         |           |  |             | d              | 150                                      | 8770  | 9460 | 10150 | 10820 | 11480 | 12130 | 12770 | 13400 |
|             | 152            | 148       | 7100                    | 12600     | 8,5  | j           | 152            | 4650                                     | 5020  | 5380 | 5730  | 6080  | 6430  | 6770  | 7100  |       |
|             |                |           |                         |           |  |             | d              | 148                                      | 8250  | 8900 | 9540  | 10170 | 10790 | 11400 | 12010 | 12600 |
| 315/60R22.5 | 154            | 148       | 7500                    | 12600     | 9  | j           | 154            | 4690                                     | 5060  | 5430 | 5790  | 6140  | 6490  | 6830  | 7170  | 7500  |
|             |                |           |                         |           |  |             | d              | 148                                      | 7880  | 8500 | 9110  | 9720  | 10310 | 10890 | 11470 | 12040 |
|             | 152            | 148       | 7100                    | 12600     | 9  | j           | 152            | 4440                                     | 4790  | 5140 | 5480  | 5810  | 6140  | 6470  | 6790  | 7100  |
|             |                |           |                         |           |  |             | d              | 148                                      | 7880  | 8500 | 9110  | 9720  | 10310 | 10890 | 11470 | 12040 |
| 315/70R22.5 | 156            | 150       | 8000                    | 13400     | 9  | j           | 156            | 5000                                     | 5400  | 5790 | 6170  | 6550  | 6920  | 7290  | 7650  | 8000  |
|             |                |           |                         |           |  |             | d              | 150                                      | 8380  | 9040 | 9690  | 10330 | 10960 | 11590 | 12200 | 12810 |
|             | 154            | 150       | 7500                    | 13400     | 9  | j           | 154            | 4690                                     | 5060  | 5430 | 5790  | 6140  | 6490  | 6830  | 7170  | 7500  |
|             |                |           |                         |           |  |             | d              | 150                                      | 8380  | 9040 | 9690  | 10330 | 10960 | 11590 | 12200 | 12810 |
| 315/80R22.5 | 156            | 150       | 8000                    | 13400     | 8,5  | j           | 156            | 5240                                     | 5650  | 6060 | 6460  | 6850  | 7240  | 7630  | 8000  |       |
|             |                |           |                         |           |  |             | d              | 150                                      | 8770  | 9460 | 10150 | 10820 | 11480 | 12130 | 12770 | 13400 |
|             | 154            | 150       | 7500                    | 13400     | 8,25                                       | j           | 154            | 5030                                     | 5430  | 5820 | 6200  | 6580  | 6950  | 7320  |       |       |
|             |                |           |                         |           |  |             | d              | 150                                      | 8980  | 9690 | 10390 | 11080 | 11750 | 12420 | 13080 |       |
| 355/50R22.5 | 154            |           | 7500                    |           | 9  | j           | 154            | 4690                                     | 5060  | 5430 | 5790  | 6140  | 6490  | 6830  | 7170  | 7500  |
|             |                |           |                         |           |  |             | d              | 152                                      | 4650  | 5020 | 5380  | 5730  | 6080  | 6430  | 6770  | 7100  |
| 385/55R22.5 | 160            |           | 9000                    |           | 9  | j           | 160            | 5630                                     | 6070  | 6510 | 6940  | 7370  | 7780  | 8200  | 8600  | 9000  |
|             |                |           |                         |           |  |             | d              | 158                                      | 8500  |      |       |       |       |       |       |       |
|             | 158            |           | 8500                    |           | 8,5  | j           | 158            | 5560                                     | 6010  | 6440 | 6860  | 7280  | 7700  | 8100  | 8500  |       |
|             |                |           |                         |           |  |             | d              | 164                                      | 10000 |      |       |       |       |       |       |       |
| 385/65R22.5 | 160            |           | 9000                    |           | 9  | j           | 160            | 5630                                     | 6070  | 6510 | 6940  | 7370  | 7780  | 8200  | 8600  | 9000  |
|             |                |           |                         |           |  |             | d              | 158                                      | 8500  |      |       |       |       |       |       |       |
|             | 158            |           | 8500                    |           | 8,5  | j           | 158            | 5560                                     | 6010  | 6440 | 6860  | 7280  | 7700  | 8100  | 8500  |       |

## PŘÍVĚS/NAVĚS

| Rozměr      | Index nosnosti |           | Nosnost na nápravu (kg) |           | Doporučené huštění při max. zatížení (bar) | Jednomontáž | Index nosnosti | Maximální nosnost (kg) při huštění (bar) |      |      |      |      |      |      |      |      |
|-------------|----------------|-----------|-------------------------|-----------|--|-------------|----------------|--|------|------|------|------|------|------|------|------|
|             | Jednomont.     | Dvojmont. | Jednomont.              | Dvojmont. |  |             |                | 5.0                                      | 5.5  | 6.0  | 6.5  | 7.0  | 7.5  | 8.0  | 8.5  | 9.0  |
| 435/50R19.5 | 160            |           | 9000                    |           | 9  | j           | 160            | 5630                                     | 6070 | 6510 | 6940 | 7370 | 7780 | 8200 | 8600 | 9000 |
| 385/65R22.5 | 160            |           | 9000                    |           | 9  | j           | 160            | 5630                                     | 6070 | 6510 | 6940 | 7370 | 7780 | 8200 | 8600 | 9000 |
|             |                |           |                         |           |  |             | d              | 158                                      | 8500 |      |      |      |      |      |      |      |
| 385/55R22.5 | 160            |           | 9000                    |           | 9  | j           | 160            | 5630                                     | 6070 | 6510 | 6940 | 7370 | 7780 | 8200 | 8600 | 9000 |
|             |                |           |                         |           |  |             | d              | 158                                      | 8500 |      |      |      |      |      |      |      |

j = jednomontáž

d = dvojmontáž

Goodyear Dunlop Tires Czech s. r. o.  
Vyskočilova 1481/4  
140 00 Praha 4



MADE TO FEEL GOOD.

[www.truck.goodyear.eu](http://www.truck.goodyear.eu)